



Andes
de Kantú
Apartamentos

📍 Los Andes – Barranquilla
Cra 24 con Calle 57 esquina





Andes
de Kantú
Apartamentos

Cerca de todo
en el corazón de Barranquilla

35 años | conatura

+35 AÑOS DE TRAYECTORÍA

Antioquia:

- Medellín
- Envigado
- Sabaneta
- La Estrella
- Itagüí
- Bello
- San Antonio de Prado
- Rionegro

Caribe:

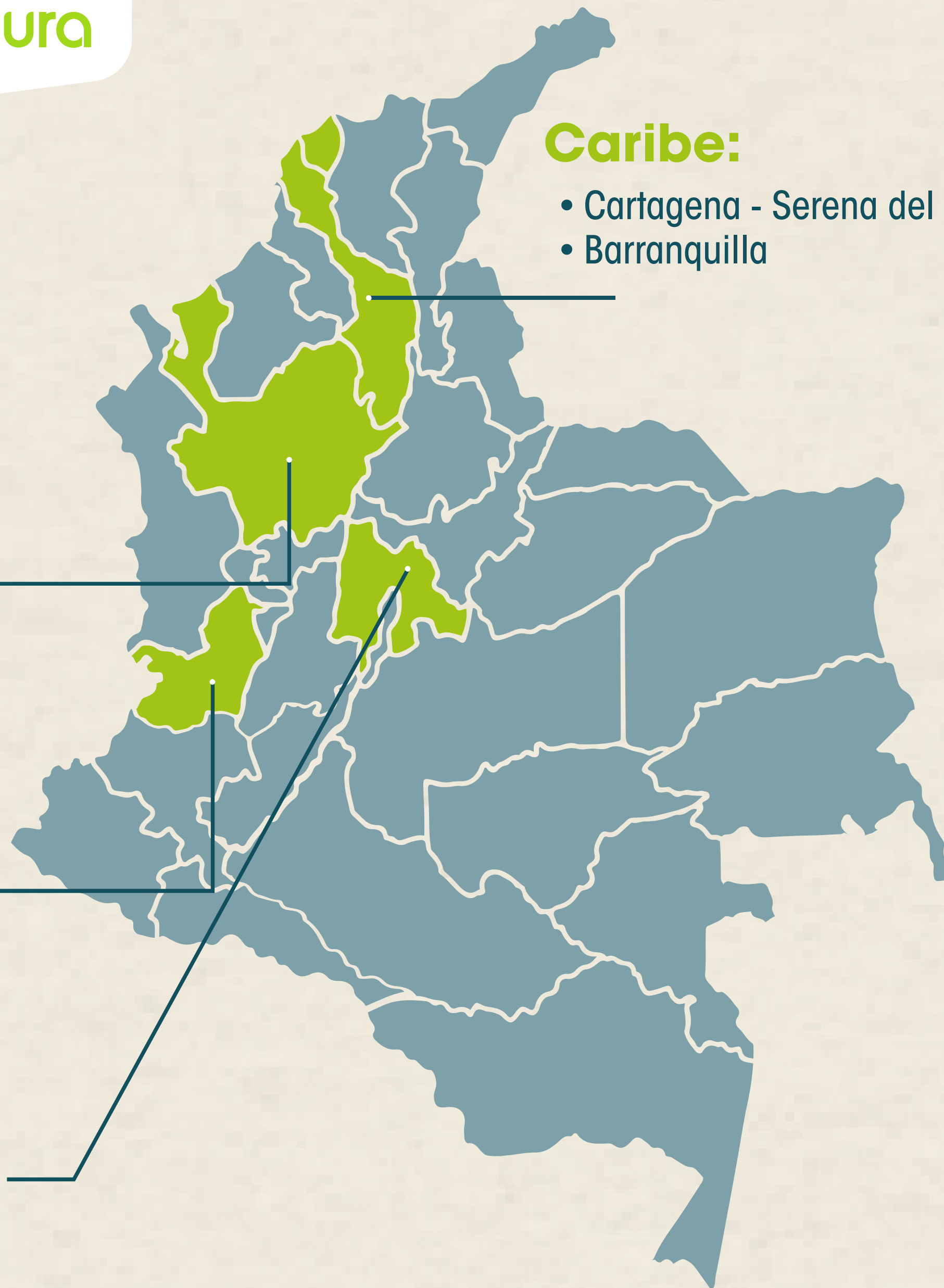
- Cartagena - Serena del Mar
- Barranquilla

Valle del Cauca:

- Cali

Cundinamarca:

- Bogotá
- Sabana



+ Más de 150 proyectos de vivienda.



+ Más de 30 mil viviendas construidas y entregadas.



+ Más de 2.5 millones de metros cuadrados construidos.



+ Más de 650 empleos directos, más de 4 mil indirectos.

Reconocimientos y compromiso





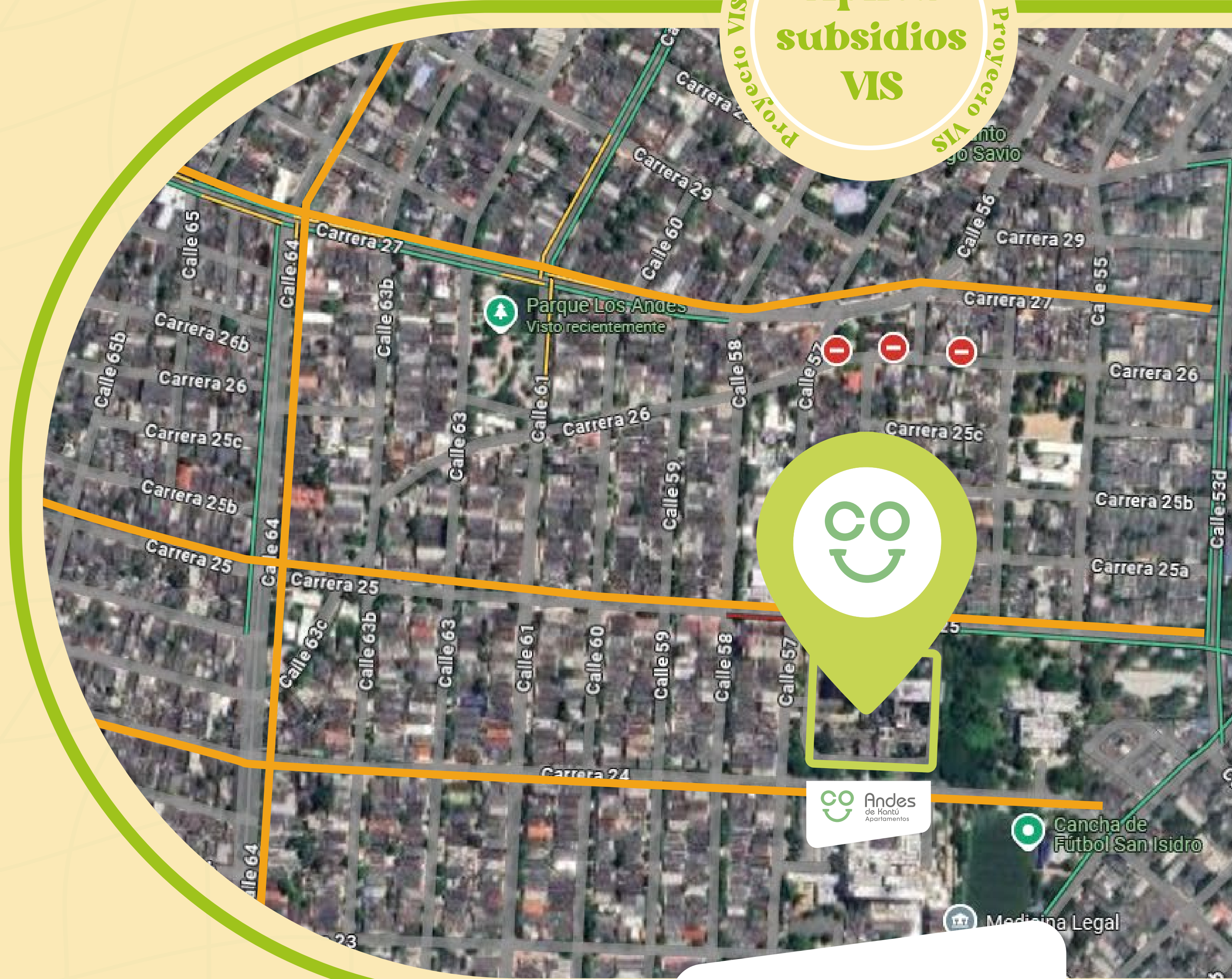
Andes
de Kantú
Apartamentos

Aquí un nuevo proyecto toma forma

Andes de Kantú llega al corazón del barrio Los Andes de Barranquilla, una zona llena de historia, tradición y un futuro brillante.

Este proyecto transformará el entorno, impulsando la valorización y convirtiéndose en una oportunidad única para invertir, vivir mejor y disfrutar una calidad de vida excepcional

Proyecto VIS Proyecto VIS Proyecto VIS
**Aplica
subsídios
VIS**



Andes
de Kantú
Apartamentos

Cancha de Fútbol San Isidro

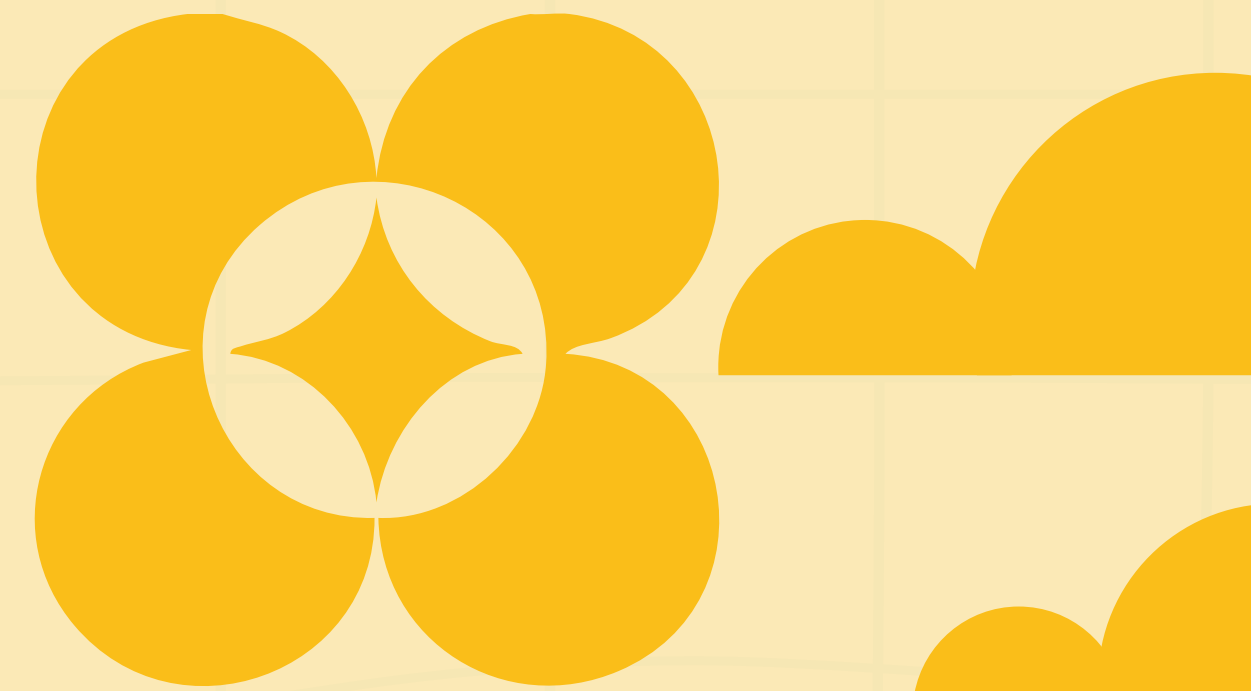
Medicina Legal

Urbanismo





Andes
de Kantú
Apartamentos



Portería



Salón social



Lobby



Coworking



Zona BBQ



Gimnasio exterior



Piscinas adulto/niños



Cancha múltiple



Parque infantil



Estancias



Zonas de mascotas



CO
Andes
de Kantú
Apartamentos



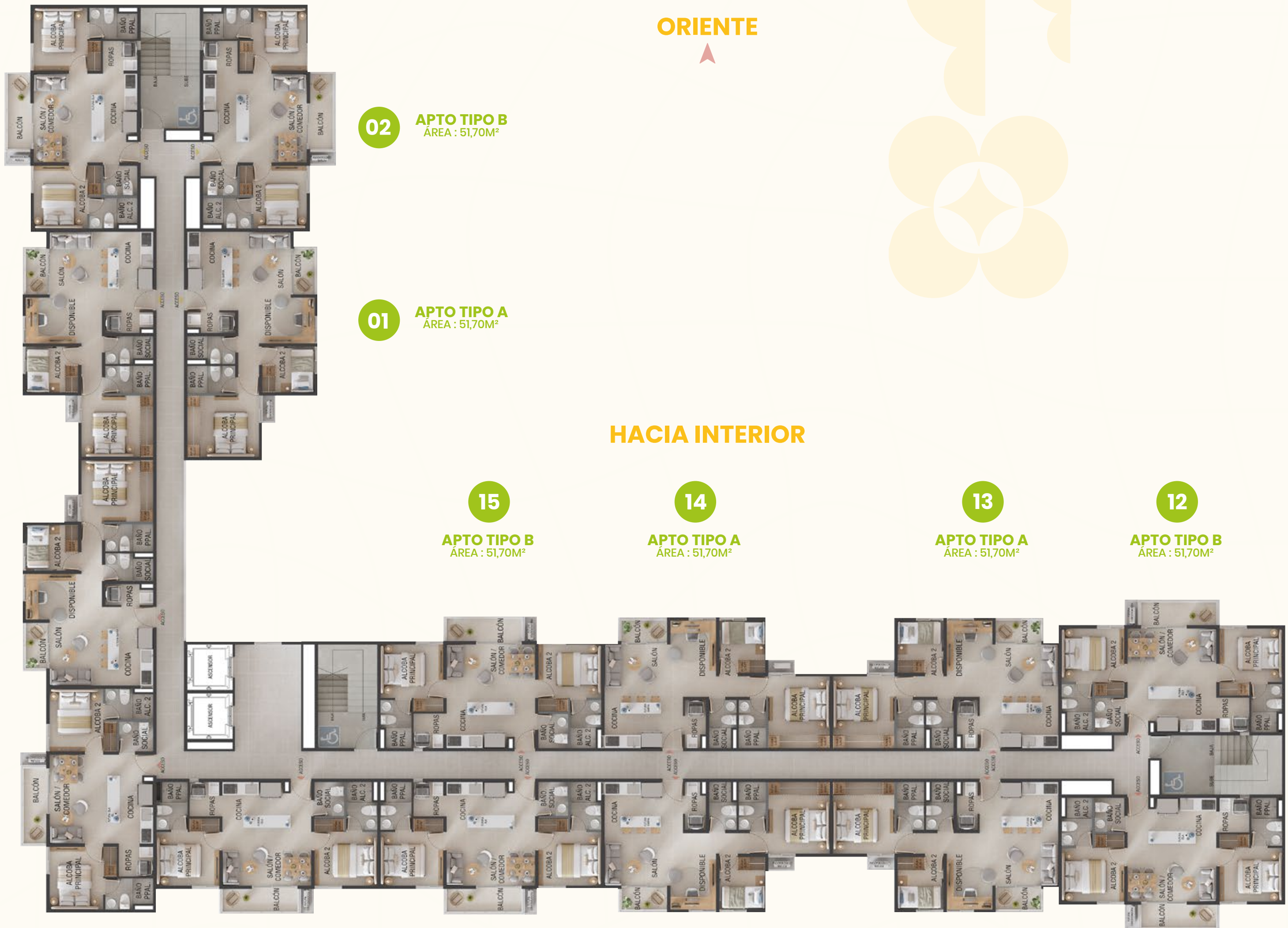
TORRE 1
ETAPA 1
Planta típica

NORTE / CRA 25

HACIA INTERIOR

HACIA EXTERIOR

OCCIDENTE / CALLE 57



03 APTO TIPO B
ÁREA : 51,70M²

02 APTO TIPO B
ÁREA : 51,70M²

04 APTO TIPO A
ÁREA : 51,70M²

01 APTO TIPO A
ÁREA : 51,70M²

05 APTO TIPO A
ÁREA : 51,70M²

15
APTO TIPO B
ÁREA : 51,70M²

14
APTO TIPO A
ÁREA : 51,70M²

13
APTO TIPO A
ÁREA : 51,70M²

12
APTO TIPO B
ÁREA : 51,70M²

06 APTO TIPO B
ÁREA : 51,70M²

07
APTO TIPO B
ÁREA : 51,70M²

08
APTO TIPO B
ÁREA : 51,70M²

09
APTO TIPO A
ÁREA : 51,70M²

10
APTO TIPO A
ÁREA : 51,70M²

11
APTO TIPO B
ÁREA : 51,70M²

Las imágenes empleadas en las piezas de promoción del proyecto Andes de Kantú, son sólo ejemplos digitales de referencia del diseño, y junto con los apartamentos modelo presentados por Conaltura pueden variar en la apreciación y construcción final. Las áreas privadas y construidas podrán tener ajustes como consecuencia de razones técnicas y las modificaciones en la licencia de construcción ordenadas por la Curaduría o Alcaldía competente. Toda la decoración, muebles, electrodomésticos, gasodomésticos, acabados y demás elementos que aparecen en las imágenes o en el apartamento modelo, son sólo una ambientación decorativa con el fin de ilustrar la utilización de los espacios y no constituyen, en absoluto, parte de los apartamentos. Los acabados y especificaciones finales serán las que se acuerden y se firmen al momento de la compra.

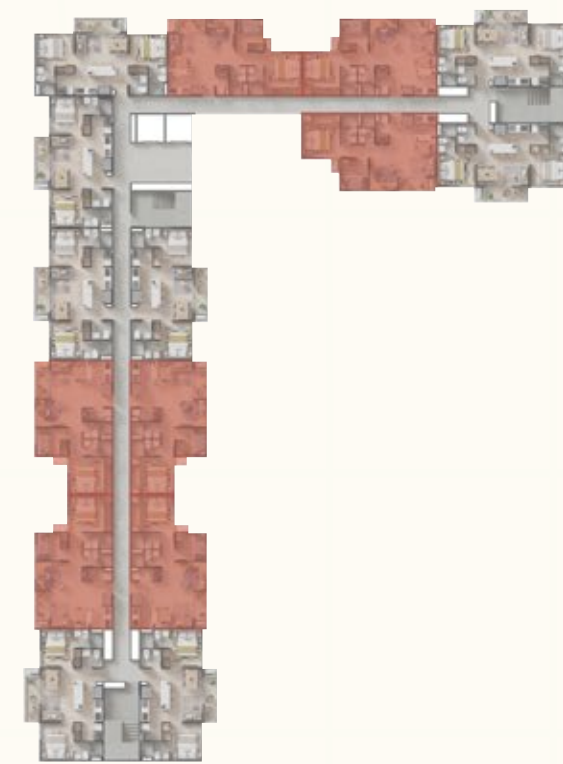




Planta TIPO A

Área construida de **51.7m²**

Área privada 48,09m²







Planta TIPO B

Área construida de **51.7m²**

Área privada 48,03m²



 **ACCESO**

Cancha



35 años | conaltura

Las imágenes empleadas en las piezas de promoción del proyecto Andes de Kantú, son sólo ejemplos digitales de referencia del diseño, y junto con los apartamentos modelo presentados por Conaltura pueden variar en la apreciación y construcción final. Las áreas privadas y construidas podrán tener ajustes como consecuencia de razones técnicas y las modificaciones en la licencia de construcción ordenadas por la Curaduría o Alcaldía competente. Toda la decoración, muebles, electrodomésticos, gasodomésticos acabados y demás elementos que aparecen en las imágenes o en el apartamento modelo, son sólo una ambientación decorativa con el fin de ilustrar la utilización de los espacios y no constituyen, en absoluto, parte de los apartamentos. Los acabados y especificaciones finales serán las que se acuerden y se firmen al momento de la compra.

Zonas Sociales



35 años | conaltura

Las imágenes empleadas en las piezas de promoción del proyecto Andes de Kantú, son sólo ejemplos de obras de referencia de diseño, y junto con los apartamentos modelo presentados por Conaltura, se detallan en la memoria de construcción y construcción final. Las áreas privadas y construidas podrán tener distintos acabados y zonas técnicas, de acuerdo a las especificaciones en la licencia de construcción otorgadas por la Gerencia de Alcantarillas y Obras Públicas. Toda la decoración, muebles, electrodomésticos, gasodomecillos, acabados y demás elementos que aparecen en las imágenes corresponden al modelo de apartamento, pero no son parte de la ambientación decorativa con el fin de mostrar la ubicación de los espacios y no constituyen un absoluto de los apartamentos. Los acabados y espacios técnicos corresponden a las áreas que se acuerden y se fijan en el momento de la compra.

Lobby



35 años | conaltura

Las imágenes empleadas en las piezas de promoción del proyecto Andes de Kantú, son sólo ejemplos digitales de referencia del diseño, y junto con los apartamentos modelo presentados por Conaltura pueden variar en la apreciación y construcción final. Las áreas privadas y construidas podrán tener ajustes como consecuencia de razones técnicas y las modificaciones en la licencia de construcción ordenadas por la Curaduría o Alcaldía competente. Toda la decoración, muebles, electrodomésticos, gasodomésticos, acabados y demás elementos que aparecen en las imágenes o en el apartamento modelo, son sólo una ambientación decorativa con el fin de ilustrar la utilización de los espacios y no constituyen, en absoluto, parte de los apartamentos. Los acabados y especificaciones finales serán las que se acuerden y se firmen al momento de la compra.

Coworking



35 años | conaltura

Las imágenes empleadas en las piezas de promoción del proyecto Andes de Kantú, son sólo ejemplos digitales de referencia del diseño, y junto con los apartamentos modelo presentados por Conaltura pueden variar en la apreciación y construcción final. Las áreas privadas y construidas podrán tener ajustes como consecuencia de razones técnicas y las modificaciones en la licencia de construcción ordenadas por la Curaduría o Alcaldía competente. Toda la decoración, muebles, electrodomésticos, gasodomésticos, acabados y demás elementos que aparecen en las imágenes o en el apartamento modelo, son sólo una ambientación decorativa con el fin de ilustrar la utilización de los espacios y no constituyen, en absoluto, parte de los apartamentos. Los acabados y especificaciones finales serán las que se acuerden y se firmen al momento de la compra.

Estancias



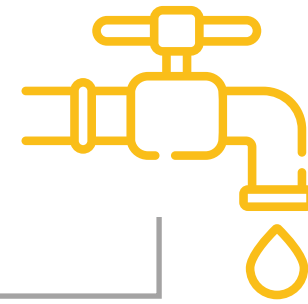
Parque de Niños



CONSTRUIMOS PENSANDO EN EL MAÑANA

CONSERVACIÓN DEL AGUA

Disminución en el consumo de agua gracias a la instalación de aparatos y griferías ahorradores.



ENERGÍA Y CAMBIO CLIMÁTICO

Disminución en el consumo de energía gracias a la instalación luminarias LED en los apartamentos y zonas comunes e instalación de sensores y temporizados en zonas comunes.



ESPACIOS VERDES Y BIODIVERSIDAD

Siembra de árboles nativos en zonas verdes.



ECONOMÍA CIRCULAR

Cuarto de residuos que cuente con zona para reciclaje



CALIDAD DEL AIRE, SALUD Y CONFORT

- Relación ventana pared entre el 20% / 25% para disminuir la ganancia de calor en el edificio.
- ventilación natural.
- Elementos de sombra.



INTEGRACIÓN URBANA Y MOVILIDAD

Ubicación con acceso cercano a vías principales y transporte público.

Bicicleteros de uso compartido.



IMPACTO SOCIAL

Implementación del programa Siembra desde ya tu Futuro (SDYTF) para promover hábitos sostenibles en nuestros clientes.





📍 Los Andes - Barranquilla

Lanzamiento

Sala de Negocios

📞 321 887 34 67

Cra 24 con Calle 57 esquina

Proyecto VIS Proyecto VIS Proyecto VIS Proyecto VIS Proyecto VIS

Aplica
subsídios
VIS

